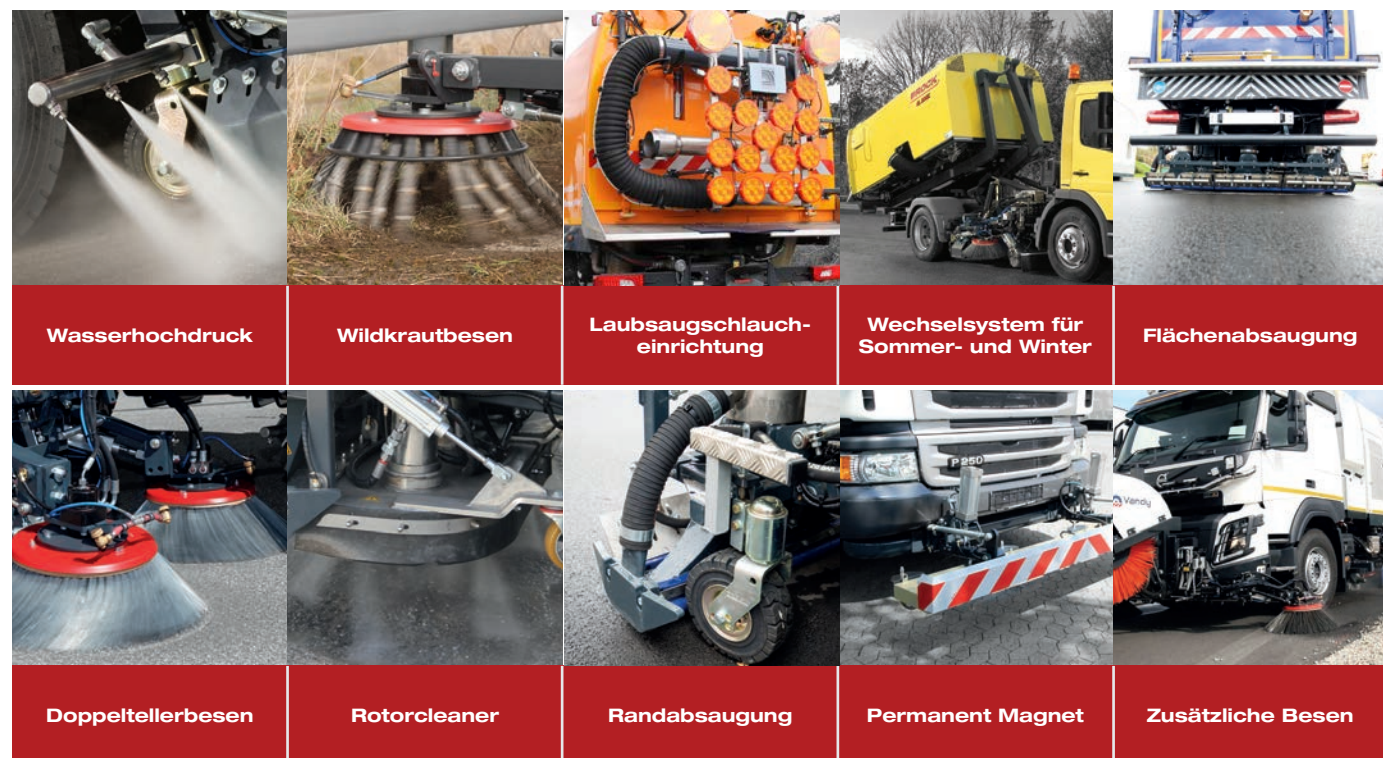


ZUSATZAUSSTATTUNG

MACHT IHRE MASCHINE ZUM UNSCHLAGBAREN REINIGUNGSPROFI

Dank unseres modularen Baukasten-Systems wird Ihre Kehrmaschine zu einem unschlagbaren Reinigungsprofi. Hier finden Sie eine kleine Auswahl an Möglichkeiten:



Und weitere Optionen, verfügbar je nach Konfiguration. Sprechen Sie uns an!

BROCK WELTWEIT

Sie finden BROCK Händler in folgenden Ländern:

Ägypten, Bangladesch, Belgien, Bengalen, Bosnien und Herzegowina, Chile, China, Dänemark, Deutschland, Estland, Finnland, Frankreich, Griechenland, Indien, Israel, Italien, Kasachstan, Kolumbien, Kroatien, Luxemburg, Myanmar, Nepal, Niederlande, Nord-Mazedonien, Norwegen, Österreich, Panama, Paraguay, Peru, Philippinen, Polen, Portugal, Russland, Saudi Arabien, Schweden, Serbien, Slowakei, Spanien, Thailand, Tschechien, Ukraine, Uruguay, Usbekistan, Vereinigte Arabische Emirate, Vietnam

Die genauen Ansprechpartner finden Sie auf www.brock-kehrtechnik.de

KONTAKT

BROCK Kehrtechnik GmbH
Arnoldschacht 14
D-44894 Bochum

Tel.: +49 234 - 911 74 - 0
Fax: +49 234 - 911 74 - 293
E-Mail: sales@brock-kehrtechnik.de

www.brock-kehrtechnik.de

facebook.com/brockkehrtechnik
youtube.com/brockkehrtechnik
instagram.com/brockkehrtechnik
de.linkedin.com/company/brock-kehrtechnik-gmbh



ONLINE BROSCHÜRE

EINFACH QR-CODE SCANNEN

Scannen Sie den QR-Code und gelangen Sie direkt zur Produktseite mit weiteren Fotos und Videos.



GROSSKEHRMASCHINE

08/2023



VS11

DER MARATHONKEHRER



INDIVIDUELL. ROBUST. SAUGSTARK.

BROCK
MEMBER OF FOTON MOTOR

VS11



11 m³



3.500 l



2.500 mm bis
5.050 mm



INNOVATIVE KEHRTECHNIK
MADE IN GERMANY

DER MARATHONKEHRER

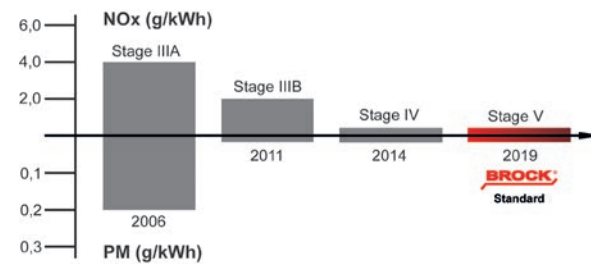
Bundesstraßen, Autobahnen und Baustellenbereiche sind das Revier der leistungsstarken VS11. Mit einem Wasserbehältervolumen von 3500 Liter und der Zusatzoption Wasserrückgewinnung ist die Kehrmaschine aus der 11 m³ Klasse bestens ausgestattet für das Zurücklegen langer Arbeitsdistanzen.

Großkehrmaschinen der BROCK Kehrtechnik GmbH, das sind innovative Kehraufbauten made in Germany gepaart mit den favorisierten Fahrgestelltypen der Kunden. **Effiziente moderne Antriebskonzepte bilden die Schnittstelle zwischen Fahrgestell und Kehraufbau.** Der Kehraufbau lässt sich beispielsweise über einen zusätzlichen Aufbaumotor nach landesspezifischer Abgasnorm oder einen hydrostatischen Antrieb, der die Maschine in einer optimalen Kehrgeschwindigkeit fahren lässt, antreiben.

Ebenso frei wählbar wie die Art des Antriebs sind auch die Kehraggregate. Angepasst an ihre künftigen Einsatzgebiete können die robust gestalteten Kehraggregate frei aus dem BROCK Baukasten gewählt und zusammengestellt werden. Ob Doppeltellerbesen einseitig oder einfacher Tellerbesen beidseitig? Das Baukastenprinzip bietet eine Vielzahl an Möglichkeiten.

Darüber hinaus lassen sich die BROCK Kehrmaschinen mit vielen durchdachten Zusätzen ausstatten. So vergrößern und spezialisieren sich die Einsatzmöglichkeiten jeder Kehrmaschine. Zusatzausstattungen wie die Laubsaugeinrichtung eignen sich besonders gut für Kommunen und können dort vielfältig eingesetzt werden. Spezielle Flächenabsaugungen erzielen beste Reinigungsergebnisse ob auf Baustellen oder Flughäfen.

ZUKUNFTSWEISEND



Moderne Antriebskonzepte sorgen dafür, dass die strengen Emissionsrichtlinien der Europäischen Union eingehalten werden und sorgen für **saubere Straßen und weniger Schadstoffbelastung** für Menschen und Umwelt.

DIVERSE VARIATIONEN

KEHRAUFBAU

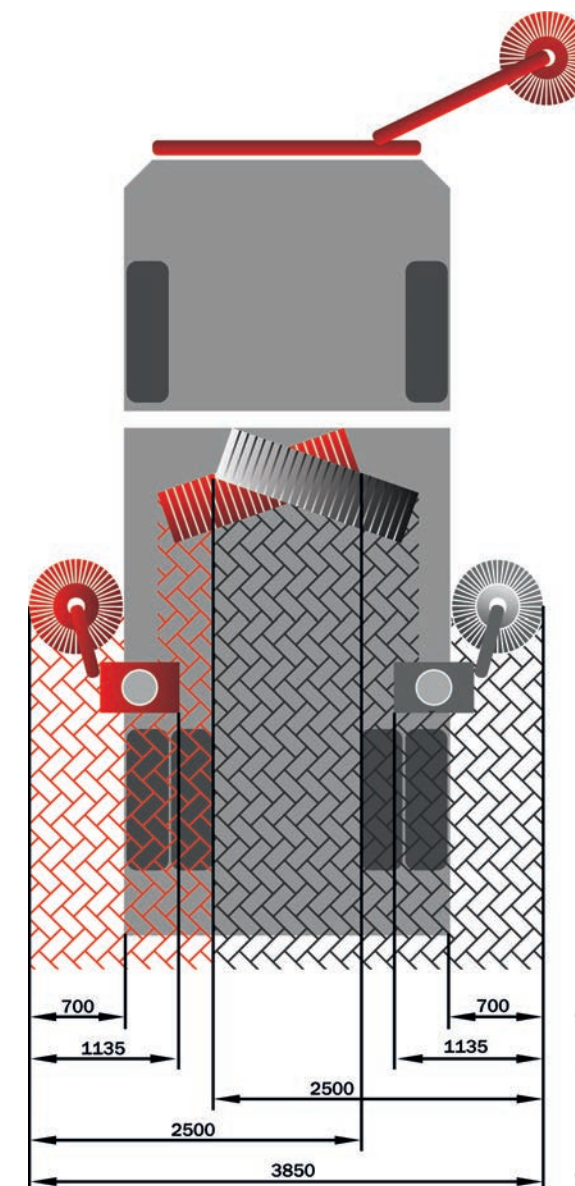
Aufbaumotor	•
Hydrostat (nur mit Schaltgetriebe)	•

FAHRGESTELL

Automatikgetriebe	•
Schaltgetriebe	•

KEHRBREITEN

Je nach Zusatzausstattung ist eine Kehr- oder Waschbreite von 2.500 mm bis 5.050 mm möglich. Siehe Beiblatt Spezialbesen.



Ihre Kehrmaschine so individuell wie Sie, das ist unsere Stärke. Wir finden die perfekte Lösung für Ihre Reinigungsarbeiten. Mit einer Vielzahl an Möglichkeiten und Variationen wird Ihre Maschine zum ultimativen Reinigungsprofi.

Technische Änderungen vorbehalten. Alle Angaben ohne Gewähr. Produktfotos können Sonderlösungen und Zusatzausstattung enthalten.